

PLATE - FORMES  
INCLINÉES POUR  
DES ESCALIERS  
DROITS ET COURBÉS

# SUPRA ET SUPRA LINEA

**FLINE**  
MONTE - ESCALIER

Nos plates-formes inclinées sont fabriquées pour répondre aux besoins des clients qui exigent le meilleur en terme de qualité et de confort.

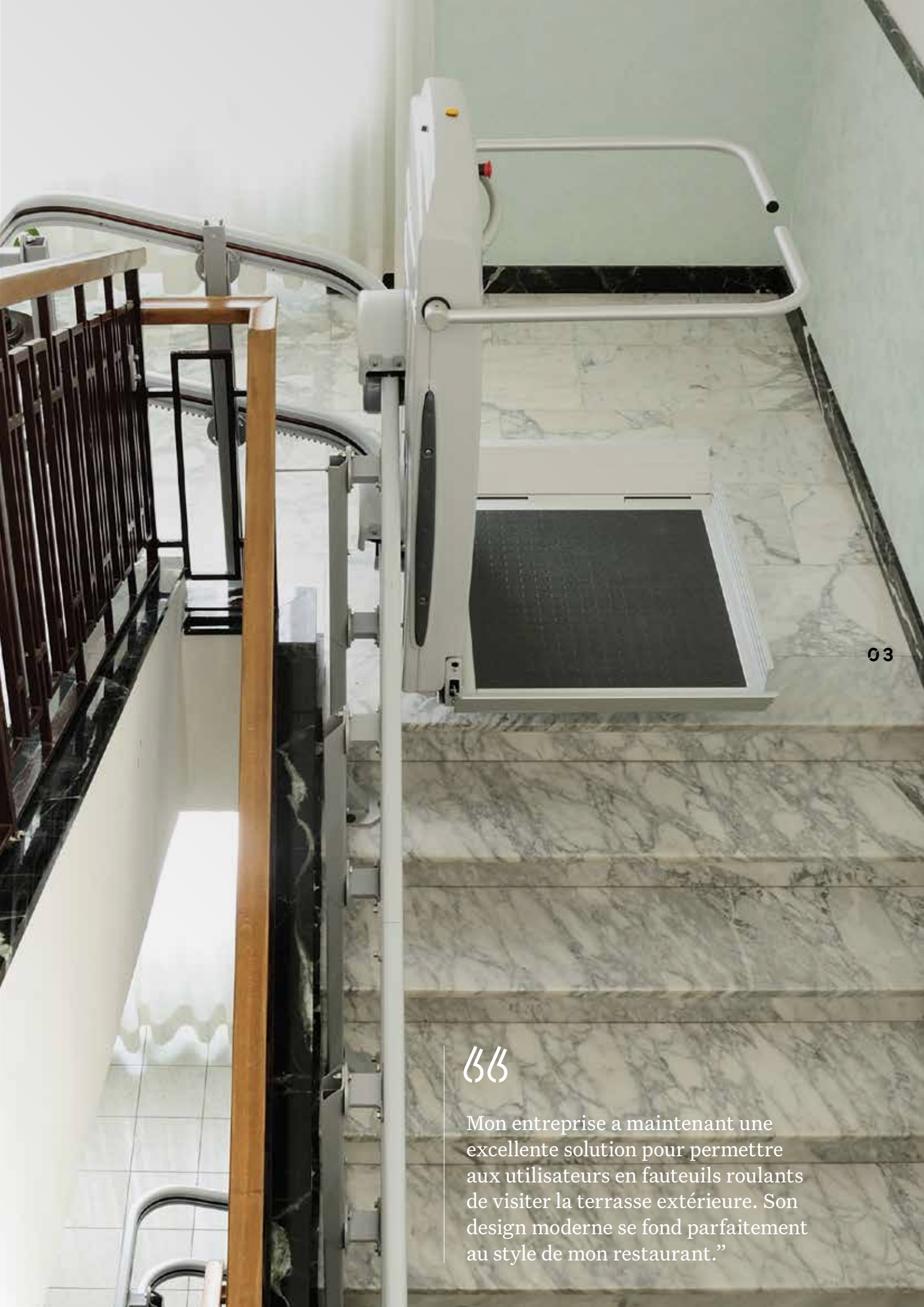
Avec un concept ergonomique et avancé, la Supra et Supra Linea sont fabriquées en utilisant uniquement des composants de qualité. La solution parfaite pour surmonter les obstacles architecturaux et pour rendre votre bâtiment accessible à tous.

**La Supra** est conçue pour être utilisée sur tous types d'escaliers : courbé, droit avec un changement d'inclinaison, plusieurs paliers et des configurations en spirale.

**La Supra Linea** est conçue pour une utilisation sur un escalier droit avec une inclinaison constante.

Afin de proposer un produit anti-rouille, toutes les surfaces exposées sont en aluminium anodisé.

Avec l'ajout de l'option IP55, les deux produits sont appropriés pour une utilisation en extérieur.



”

Mon entreprise a maintenant une excellente solution pour permettre aux utilisateurs en fauteuils roulants de visiter la terrasse extérieure. Son design moderne se fond parfaitement au style de mon restaurant.”

1

## CONCEPTION ERGONOMIQUE

La Supra et Supra Linea ont un design ergonomique avancé qui a été conçu en consultation avec les associations de consommateurs renommées. Cela nous a permis de développer l'une des plates-formes inclinées les plus confortables et les plus sûres du marché. Le joystick, facile d'utilisation, ou les boutons poussoirs, en option, permettent à l'appareil de monter et de descendre des escaliers en toute sécurité et avec un minimum d'effort pour l'utilisateur.

04

2

## COMPACT ET DISCRET

En raison de leur profil discret, la Supra et Supra Linea prennent peu de place dans l'escalier lorsqu'elles ne servent pas. Le choix des options de stationnement et les tailles de plate-forme les rendent idéales pour les bâtiments avec beaucoup de passage où l'espace est à une prime.

3

## SÉCURITÉ

La sécurité de nos clients est d'une importance primordiale pour nous. La Supra et Supra Linea sont certifiées selon la Directive Européenne sur les Machines 2006/42/CE. Elles sont équipées de dispositifs de sécurité anti-choc et anti-cisaillement qui arrêtent l'appareil immédiatement si la plate-forme rencontre un obstacle dans l'escalier. Un dispositif de surcharge peut être ajouté afin de se conformer à la Norme Européenne EN 81-40.

2



Lorsque la plate-forme élévatrice arrive soit en haut soit en bas, la rampe d'accès s'ouvre automatiquement, permettant à l'utilisateur de monter ou de descendre de la plate-forme avec un effort minimal. Les rampes d'accès se relèvent avant chaque déplacement, assurant une sécurité à l'utilisateur.



**1****Bras de sécurité automatiques**

La Supra et Supra Linea ont des bras de sécurité automatiques qui entourent l'utilisateur au cours d'un déplacement. Lorsque l'appareil arrive au palier supérieur ou inférieur, le bras de sécurité se soulève automatiquement, permettant à l'utilisateur de monter ou de descendre de l'appareil. Le bras se rebaisse avant chaque déplacement, assurant une sécurité à l'utilisateur.

**2****Contrôles à bord avec des clés ergonomiques**

Les contrôles à bord permettent d'opérer facilement la Supra et Supra Linea. Les clés et boutons ergonomiques sont façonnés de manière à pouvoir les utiliser avec un minimum d'effort tandis que leur design reste esthétiquement attrayant.

**3****Anti-Choc / Anti-Cisaillement**

L'appareil est conçu de sorte qu'il s'arrête automatiquement si la plate-forme détecte un obstacle dans l'escalier. Elle est munie de dispositifs anti-choc / anti-cisaillement sur les côtés et la partie inférieure de la plate-forme.

**4****Revêtement de sol anti-dérapant**

La Supra et Supra Linea sont conçues pour être résistantes et durables. Elles sont équipées d'un sol de sécurité anti-dérapant pour éviter les glissements et pour réduire les dommages cosmétiques dus à un usage fréquent.



LORSQUE ELLE N'EST PAS UTILISÉE, LA PLATE-FORME PEUT ÊTRE FACILEMENT REPLIÉE, PRENANT UN ESPACE MINIMAL DE 370 MM ET OFFRANT LA SOLUTION IDÉALE POUR TOUS LES UTILISATEURS DE L'ESCALIER



**OPTIONS**

08

ADAPTÉ A VOS  
BESOINS

Lorsque vous choisissez la Supra ou Supra Linea, vous assurez la meilleure solution pour vos besoins de accessibilité. Avec une gamme d'options disponibles, la Supra et Supra Linea peuvent être fabriquées sur mesure pour répondre à presque toutes les situations.

# ACCESSIBILITÉ

Avec des plates-formes escamotables entièrement automatiques, un large choix de tailles de plate-forme et d'arrêts intermédiaires, la Supra et Supra Linea conviennent pour une installation dans presque tous les types de bâtiment.



## Strapontin

Disponible pour permettre aux non-utilisateurs de fauteuil roulant de s'asseoir en sécurité sur la plate-forme au cours d'un déplacement.



## Rampe d'accès latérale à 90°

Disponible pour toutes les tailles de plate-forme, elle facilite la montée et la descente de la plate-forme quand il y a un espace réduit au palier inférieur.

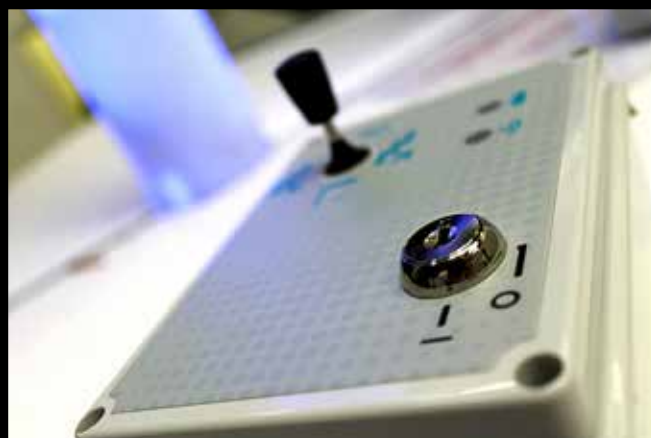
09

# POSTE DE COMMANDE



## Télécommande Radio

L'utilisateur peut conserver la télécommande lors d'un déplacement, ou le dispositif peut être en possession d'un opérateur désigné pour servir comme opérateur à distance.



## Stations d'appel avec joystick ou boutons poussoirs

Les postes d'appel sont placés à chaque extrémité de l'escalier. Dans les lieux publics, nous recommandons les stations d'appel avec un joystick (illustré ici) ou avec des boutons poussoirs. Les boîtiers sont normalement montés sur le mur, mais quand il n'y a pas de mur à proximité, un kit de support (Supra Linea) ou un poste de fixation (Supra) peut être fourni.



La Supra a été installée dans nos bureaux afin d'éviter les obstacles pour les utilisateurs exigeant l'utilisation d'un fauteil roulant. Le produit est sûr, fiable, élégant et, surtout, une solution rentable pour permettre une accessibilité totale dans nos locaux."

LES MODÈLES SUPRA  
ET SUPRA LINEA  
SONT DISPONIBLES  
AVEC UN LARGE  
CHOIX DE TAILLES  
DE PLATEFORMES

## FONCTIONNALITÉ DE SECOURS



### Batterie de secours - Supra

La batterie de secours permet au Supra de fonctionner en cas de coupure de courant.



### Système d'alimentation auxiliaire - Supra Linea

Le système d'alimentation auxiliaire permet à la plateforme de fonctionner en cas de coupure de courant. Lors du choix du système d'alimentation auxiliaire, la version d'augmentation de la vitesse est incluse.

## VERSION À VITESSE AUGMENTÉE



### **Versión à vitesse augmentée (0,13 m/s)**

Une version plus rapide est disponible pour la Supra et Supra Linea. Cette option est particulièrement appréciée par les utilisateurs sur des installations à longue course.

## EN EXTÉRIEUR

Avec l'ajout de l'option IP55, la Supra et Supra Linea sont adaptées à une utilisation en extérieur.

12



### **Anti-rouille**

La Supra et Supra Linea sont en grande partie en aluminium anodisé pour vous fournir un produit durable résistant à la rouille, idéal pour les installations de plein air.



### **Couverture pour l'extérieur**

Lorsqu'elles ne sont pas en cours d'utilisation, les versions IP55 de la Supra et Supra Linea sont disponibles avec l'option d'une housse protectrice imperméable à utiliser lorsque la plate-forme n'est pas en cours d'utilisation.



J'ai acheté cette maison à cause des jardins spacieux qu'elle offre. Maintenant, je peux jouir de tout l'espace sans limitation d'accès."

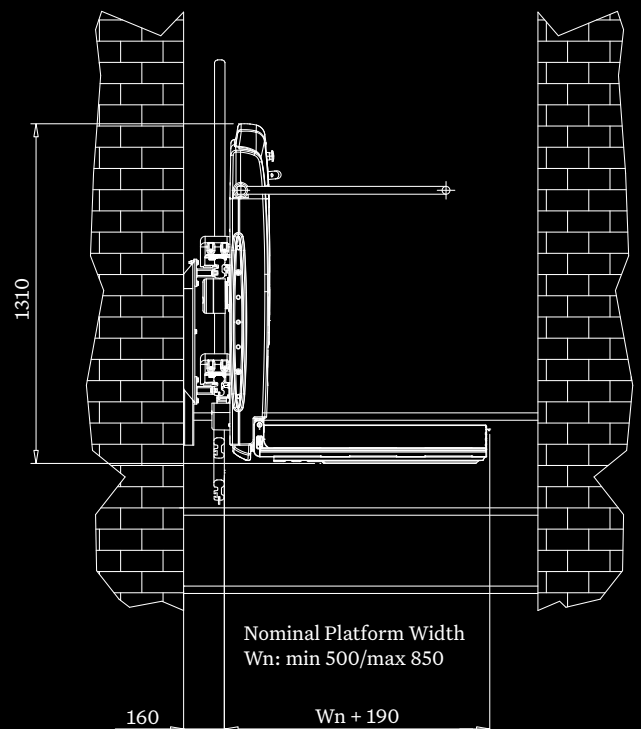
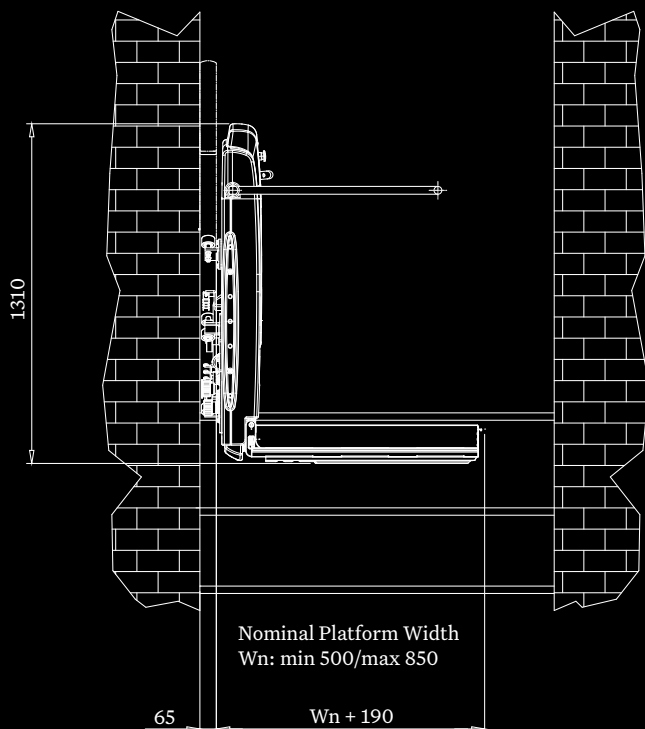
13

**AVEC L'AJOUT DE  
L'OPTION IP55,  
LA SUPRA ET SUPRA  
LINEA SONT  
ADAPTÉES À UNE  
UTILISATION EN  
EXTÉRIEUR**

# CARACTÉRISTIQUES TECHNIQUES

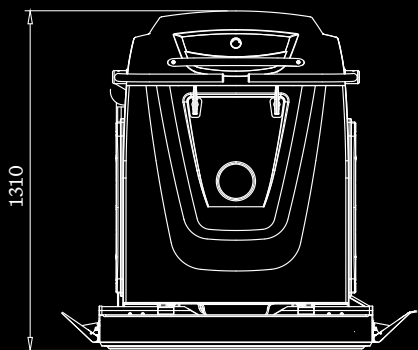
CERTIFIÉ  
AUX NORMES  
EUROPÉENNES  
EN VIGEUR

14



# SUPRA ET SUPRA LINEA

<b>Utilisation :</b>	Supra Linea : Escaliers droits avec gradient constant. Supra : escaliers courbes ou droits avec un gradient variable de 0° à 45°.
<b>Moteur :</b>	Supra Linea : 0,40 kW (0,75 kW pour la version à vitesse augmentée). Supra : 0,35 kW (0,70 kW pour la version à vitesse augmentée).
<b>Alimentation :</b>	230 VCA, 50 Hz
<b>Système d'entraînement :</b>	A crémaillère et pignon
<b>Charge nominale :</b>	Supra Linea: 325 kg (0° à 35°), 250 kg (36° à 45°). Supra: 300 kg (jusqu'à 30°), 250 kg (31° à 35°), 190 kg (36° à 45°).
<b>Vitesse<sup>1</sup> :</b>	Supra Linea: 0,07 m/s (0,13 m/s pour la version à vitesse augmentée). Supra: 0,07 m/s (0,13 m/s dans les sections droites avec la version à vitesse augmentée).
<b>Plate-formes standards<sup>2</sup> :</b>	850 × 500, 850 × 550, 850 × 600, 850 × 650, 850 × 710, 1050 × 710, 1050 × 850, 1250 × 850
<b>Rail :</b>	Supra Linea : Monorail en aluminium, longueur max. de 40 m. Supra : Deux rails en aluminium, peints au RAL (9006) longueur max. de 40 m.
<b>Dispositifs de sécurité :</b>	Dispositifs anti-choc / anti-cisaillement sur le châssis de la machine. Dispositifs anti-choc sur la plate-forme.
<b>Respect de la norme :</b>	2006/42/CE. EN 81-40 (lorsque le dispositif de contrôle de charge est sélectionné).



<sup>1</sup> La vitesse est sujette à des variations en fonction de la charge et de la tension secteur de +/- 15%. Fonctionnalité de démarrage et d'arrêt progressif incluse sur la version à vitesse augmentée.

<sup>2</sup> Dimensions en mm, longueur x largeur. Plates-formes sur mesure disponibles en option.



LA SUPRA ET SUPRA  
LINEA PEUVENT ÊTRE  
FABRIQUÉES SUR  
MESURE POUR RÉPONDRE  
À PRESQUE TOUTES  
LES SITUATIONS





## **Votre installateur & service après-vente**

39 rue de Bel Air, 45110 Saint Martin d'Abbat  
Tél. 06 16 33 12 65 · Urgence 07 80 26 71 29  
support@flinemonteescalier.fr

**[www.flinemonteescalier.fr](http://www.flinemonteescalier.fr)**

Devis et estimation gratuits · TVA réduite 5,5 %  
Installation, dépannage et entretien par nos propres techniciens